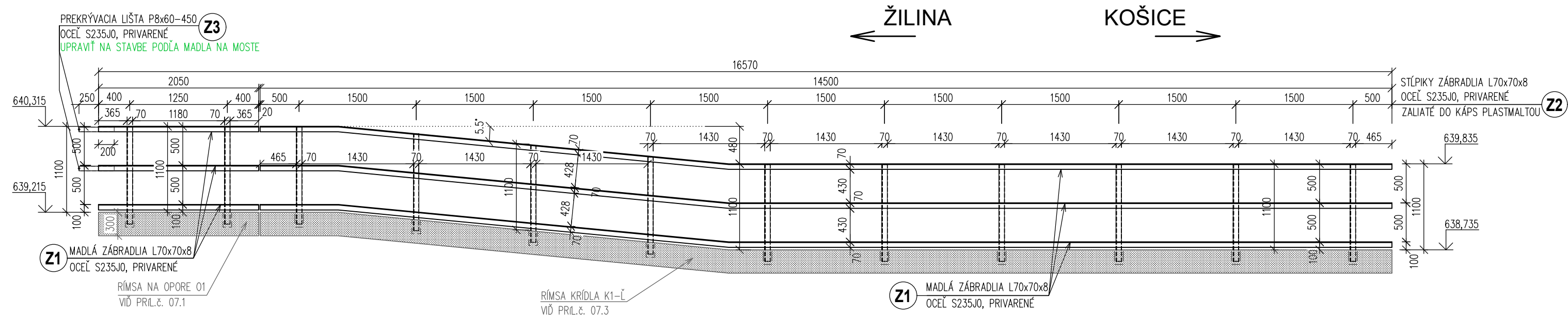
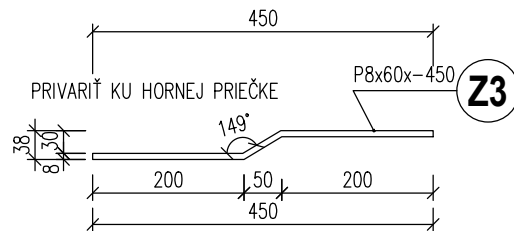
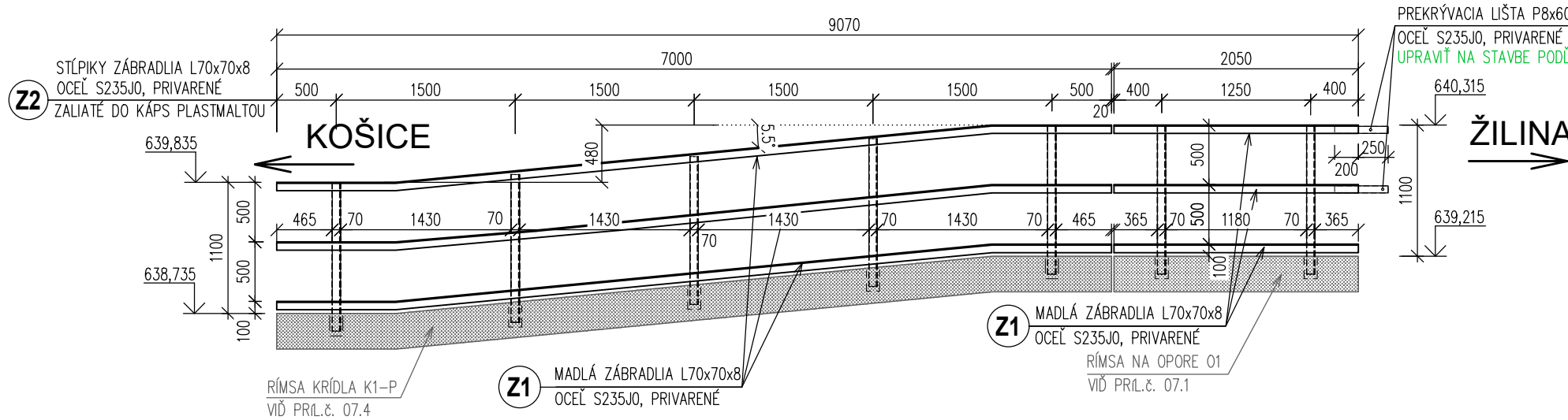


VÝKRES ZÁBRADLIA NA OPORE A KRÍDLACH

ZÁBRADLIE NA K1-L' A O1, M 1:50



ZÁBRADLIE NA K1-P A O1, M 1:50



VÝKAZ MATERIÁLU ZÁBRADLIA:

VÝKAZ MATERIÁLU ZÁBRADLIA NA OPORE O1

POL.	PRIEREZ mm	MATERIÁL	ks	DĹŽKA		HMOTNOSŤ kg.m <sup>-1</sup>	HMOTNOSŤ CELKOVÁ kg
				JEDNOTLIVÁ m	CELKOVÁ m		
Z1	L 70 x 70 x 8 mm	S235J0	6	2,05	12,30	8,79	108,12
Z2	L 70 x 70 x 8 mm	S235J0	4	1,25	5,00	8,79	43,95
Z3	P 8 x 60 -450	S235J0	4	0,45	1,80	3,77	6,80

VÝKAZ MATERIÁLU ZÁBRADLIA NA KRÍDLE K1-L'

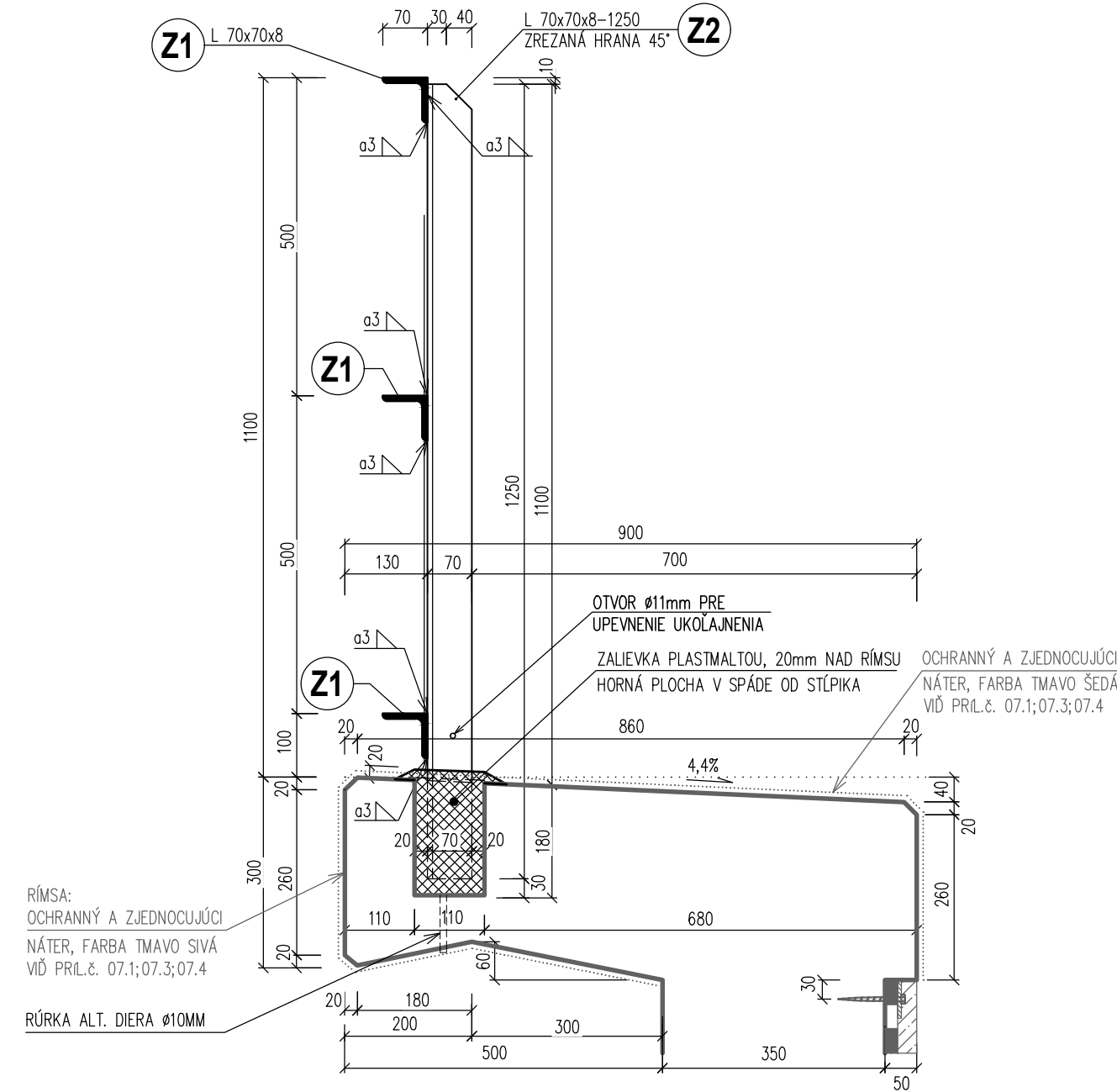
POL.	PRIEREZ mm	MATERIÁL	ks	DĹŽKA		HMOTNOSŤ kg.m <sup>-1</sup>	HMOTNOSŤ CELKOVÁ kg
				JEDNOTLIVÁ m	CELKOVÁ m		
Z1	L 70 x 70 x 8 mm	S235J0	3	14,53	43,59	8,79	383,16
Z2	L 70 x 70 x 8 mm	S235J0	10	1,25	12,50	8,79	109,88

VÝKAZ MATERIÁLU ZÁBRADLIA NA KRÍDLE K1-P

POL.	PRIEREZ mm	MATERIÁL	ks	DĹŽKA		HMOTNOSŤ kg.m <sup>-1</sup>	HMOTNOSŤ CELKOVÁ kg
				JEDNOTLIVÁ m	CELKOVÁ m		
Z1	L 70 x 70 x 8 mm	S235J0	3	7,03	21,09	8,79	185,38
Z2	L 70 x 70 x 8 mm	S235J0	5	1,25	6,25	8,79	54,93

CELKOVÁ HMOTNOSŤ	kg	892,22
------------------	----	--------

DETAIL ZÁBRADLIA, M 1:10



PLASTMALTA .....19x x0,0025m<sup>3</sup> = 0,048m<sup>3</sup>

OCEĽ ZÁBRADLIA:

STN EN 10025-2 - S235J0 .....0,892t

TRIEDA ZHOTOVENIA:

STN EN 1090-2 EXC1

NÁTEROVÁ PLOCHA ZÁBRADLIA:

cca 101m profilu L70x70x8 - 101x0,27m<sup>2</sup>/m=27,3m<sup>2</sup>

POZNÁMKY:

- VÝKRES SLUŽÍ AKO PODKLAD PRE SPRACOVANIE VTD, KTORÚ ZABEZPEČÍ ZHOTOVITEĽ U VÝROBCU OCEĽOVEJ KONŠTRUKCIE;
- ZÁBRADLIE BUDE OPATRENÉ VIACVRSTVOVÝM OCHRANNÝM NÁTEROM, NAJVRCHNEJŠIA VRSTVA S ODTIEŇOM RAL6024 VIAC VÍD TS
- KONŠTRUKCIA ZÁBRADLIA BUDE UKOČAJENÁ (S0409-35-02)
- STĹPIKY ZÁBRADLIA SA OSADIA DO VOPRED VYNECHANÝCH KÁP V RÍMSE A STRECHOVITE SA OD STĹPIKA ZALEJÚ PLASTMALTOU
- VŠETKY OKRAJOVÉ HRANY STĹPIKOV A MADIEL ZÁBRADLIA BUDÚ ZBRÚSENÉ EŠTE PRED NANESENÍM NÁTEROV
- ZMENY OPROTI PREDPOKLADOM PROJEKTU JE POTREBNÉ KONZULTOVAŤ S PROJEKTANTOM, RESP. MUSIA BYŤ ODSÚHLASENÉ STAVEBNÝM DOZOROM

ZMENY PROJEKTOVEJ DOKUMENTÁCIE:

Zmena				
Index:	Dátum:	Meno - Podpis:	Text zmeny:	

Zodpovedný projektant stavby:	Ing. Ján Kušnír	
GENERÁLNY PROJEKTANT STAVBY		
Zákazkové číslo:	0608	

**REMIŇG CONSULT**  
REMIŇG CONSULT, a.s., Tomášikova 14366/64A,  
831 04 Bratislava - mestská časť Nové Mesto

Zodpovedný projektant UČS:	Ing. Ján Kušnír	
Zodpovedný projektant objektu:	Ing. Peter Vyšňan	
Vypracoval:	Ing. Peter Vyšňan	
Kontroloval:	Ing. Lukáš Rolko	
Kraj: Žilinský	Okres: Liptovský Mikuláš	
Investor - stavebník:	Železnice Slovenskej republiky Klemensova 8, 813 61 Bratislava, Slovenská republika	
Stavba:	Modernizácia železničnej trate Žilina - Košice, úsek trate Liptovský Mikuláš - Poprad-Tatry (mimo), 5. etapa UČS 409 - Traťový úsek Liptovský Hrádok – Liptovský Mikuláš	
Názov SO:	SO 409-33-01 Liptovský Hrádok - Liptovský Mikuláš, železničný most nad cestou I/18 v nžkm 244,475	
Názov prílohy:	VÝKRES ZÁBRADLIA NA OPORE A KRÍDLACH	
Kódové označenie výkresu:	0608 - DRS - E - 409 - 33 - 01 00 - 013 - 02	
Stupeň - účel:	DRS	
Zákazkové číslo:	0608	
Archívne číslo:		
Dátum:	09/2024	
Počet A4:	4x44	
Mierka:	1:50, 1:10	
Časť:	E	Súprava:
Číslo SO:	409-33-01	
Číslo prílohy:	13.2	